

stwórzcie swoją Parę Młoda

katalog elementów, dodatków i kolorów



KROK 1

Wybierzcie strój, dodatki, elementy takie jak np. fryzura, woalka, bukiet ślubny oraz określcie ich kolory zarówno dla postaci Panny jak i Pana Młodego. Możecie dowolnie wybierać ze wszystkich, dostępnych, na kolejnych stronach. A jeśli czegoś nie znajdziecie, nic straconego, zawsze możemy to dla Was, dodatkowo, zaprojektować.



KROK 2

Następnie stwórzcie dla nas listę, opisując punkt po punkcie wszystkie "elementy składowe" Panny Młodej i Pan Młodego, z pomocą nr oraz nazw jakimi są opisane. Mniej więcej tak jak poniżej:

Panna Młoda:

- włosy: nr, kolor
- oczy kolor.....itd.

KROK 3

Tak stworzoną listę wyślijcie do nas mailem na adres info@inkipinki.pl, my w oparciu o te informacje stworzymy projekt i prześlemy Wam wizualizację przypinki lub magnesu. Po zaakceptowaniu projektu, następuje realizacja zamówienia.

Projekt postaci Pary Młodej wykonujemy gratis do zamówień powyżej 150 zł, przy mniejszych zamówieniach jest to dodatkowy koszt - 30 zł (w przypadku gdy elementy są wybrane z gotowych, z naszego wzornika). Jeśli projektujemy jakiś nowy element np. fryzurę lub krój sukienki, wiąże się to z dodatkowym kosztem. Wyceniamy to indywidualnie.

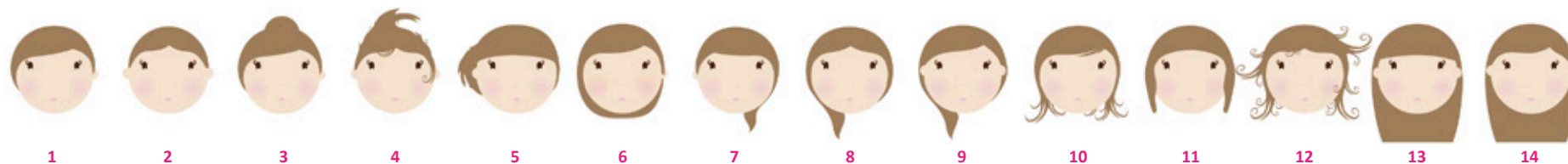
Ważne!

Kolory mogą nieznacznie różnić się w rzeczywistości od tych widzianych na monitorze komputera.

Ilustracje Państwa Młodych, dodatków, elementów są autorstwa Inkipinki i są chronione prawem autorskim, kopiowanie ich i powielanie jest zabronione.



WŁOSY / fryzura



/ kolor



OCZY

/ kolor



SKÓRA

/ kolor



SUKNIA

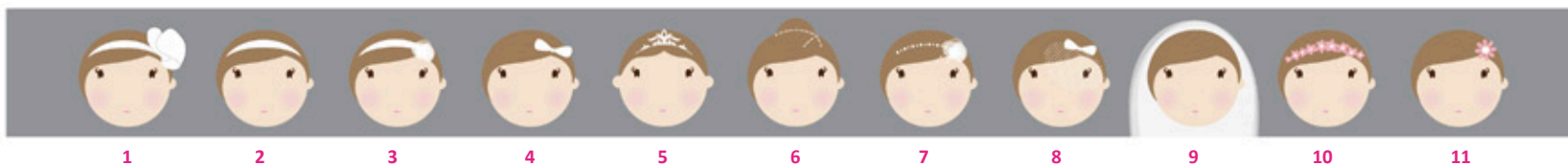
/ krój



/ kolor



DODATKI /ozdoba
głowy



/biżuteria



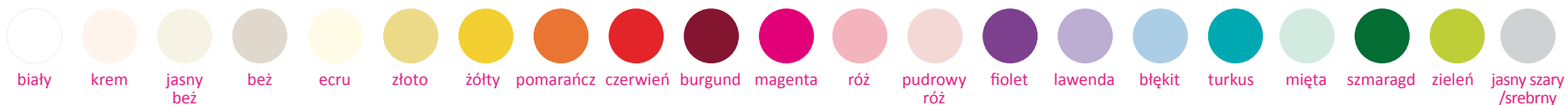
/ bukiet



/ okulary



/kolory dodatków



Dodatki mogą być w dowolnym kolorze wybranym z powyższych lub też z palety kolorów Pana Młodego.



WŁOSY / fryzura



/ zarost



/ kolor



OCZY / kolor



SKÓRA / kolor



GARNITUR / krój



/ kolor



DODATKI / różne



Dodatki oraz dodatki do garnituru: krawat, muszka, musznik, poszetka mogą być w dowolnym kolorze z powyższych lub też z palety kolorów dodatków Panny Młodej. Butonierka jest kwiatkiem z wybranego bukietu Panny Młodej.



NAPIS

/ napis

21.07.2012 Maja i Marek 21.07.2012 Maja & Marek Maja i Marek Maja & Marek 21.07.2012 Majewscy Majewscy 21.07.2012 Dziękujemy

1 2 3 4 5 6 7 8

/ kolor



/ czcionka

Maja i Marek Maja i Marek Maja i Marek MAJA I MAREK *Maja i Marek* **Maja i Marek**

1 2 3 4 5 6

Maja i Marek Maja i Marek *Maja i Marek* MAJA I MAREK **Maja i Marek** Maja i Marek

7 8 9 10 11 12

Rada!

Bardziej czytelne są napisy jeśli kontrastują kolorem z kolorem tła - są znacznie jaśniejsze lub ciemniejsze od niego. Najczęściej wybierane kolory tła to szarości lub szare brązy, natomiast kolor czcionki - biel, bądź ciemny szary.

TŁO

/ kolor

